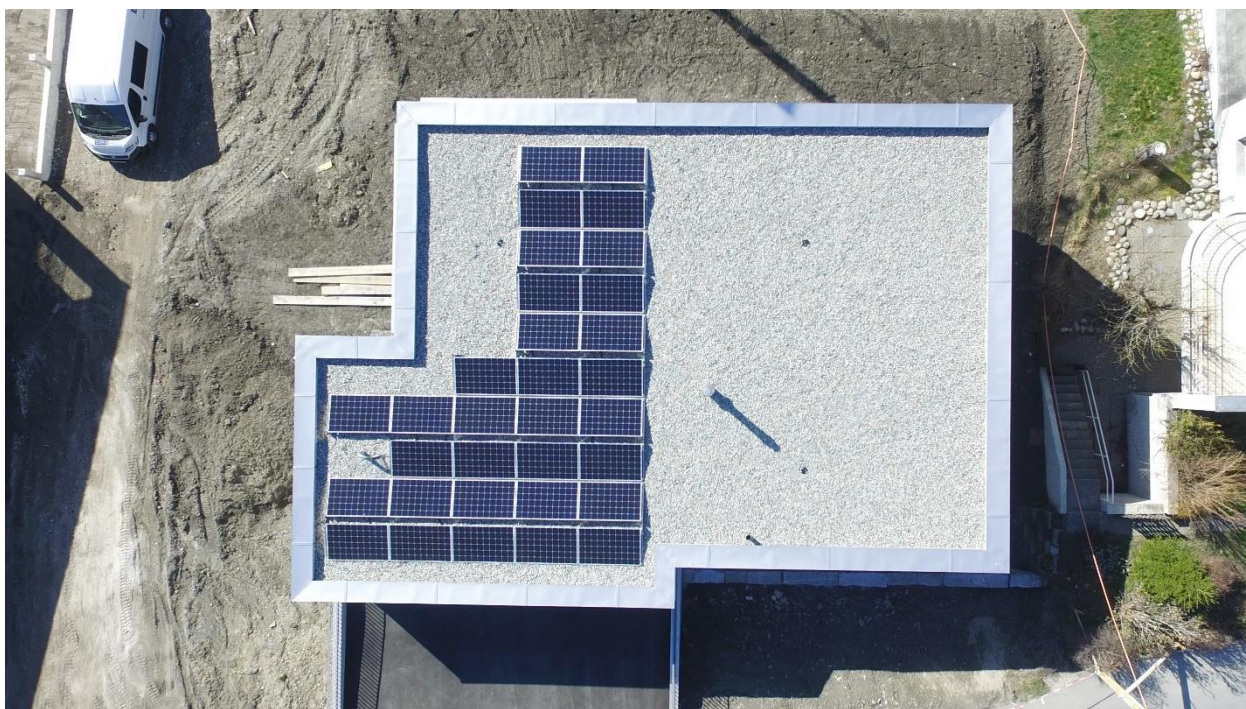


Referenzblatt Photovoltaik

Feldweg 32 – 3912 Termen



- Ausführung** : Aufdach Flachdach, 2020
- Bauherr** : Zuber Raymond, Termen
- Leistung** : 10.40 kWp
- Fläche** : 54.00 m²
- Ertrag** : 14'500 kWh/a
- PV-Modul** : SPP325M60, SunPort mit 325 Wp
32 Stk
- Wechselrichter** : Symo 10.0-3-M, Fronius
1 Stk