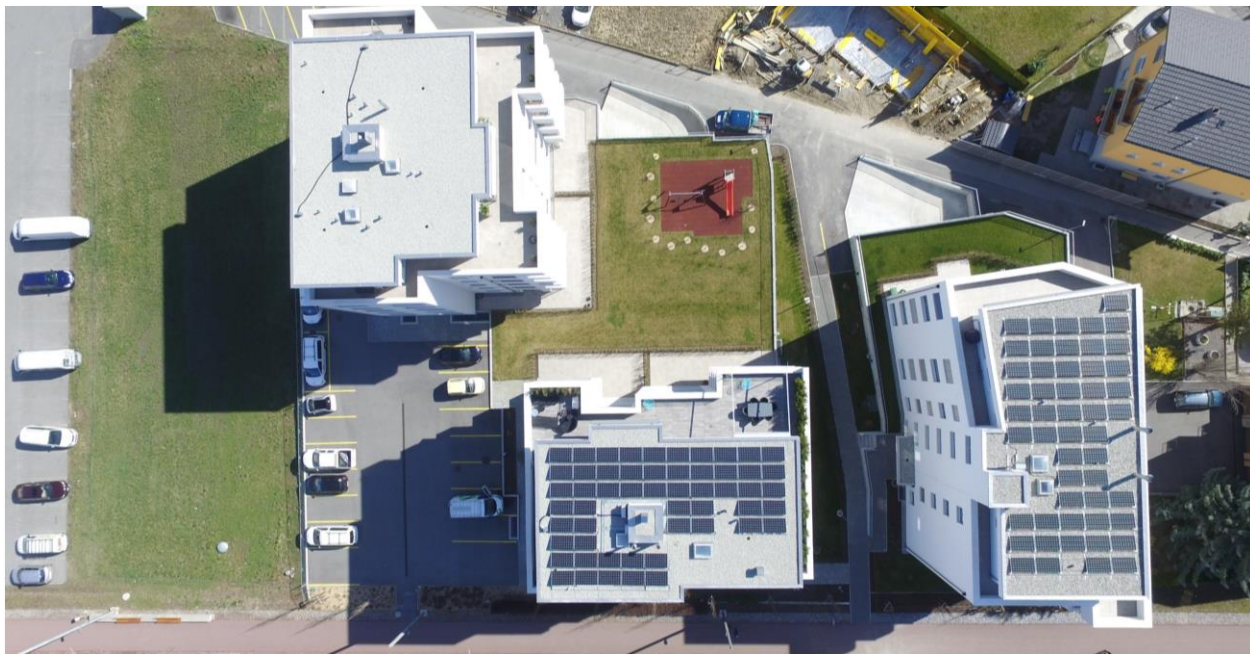


## Referenzblatt Photovoltaik

### Alter Bahnhof Haus C – 3904 Naters



- Ausführung** : Angebaut Flachdach, 2018
- Bauherr** : Baugemeinschaft Alter Bahnhof, Naters
- Leistung** : 12.32 kWp
- Fläche** : 85.8 m<sup>2</sup>
- Ertrag** : 13'500 kWh/a
- PV-Modul** : Q.Peak-G4.1, Hanwha Q-Cells mit 305 Wp  
51 Stk
- Wechselrichter** : Symo 10.0-3-M, Fronius  
1 Stk