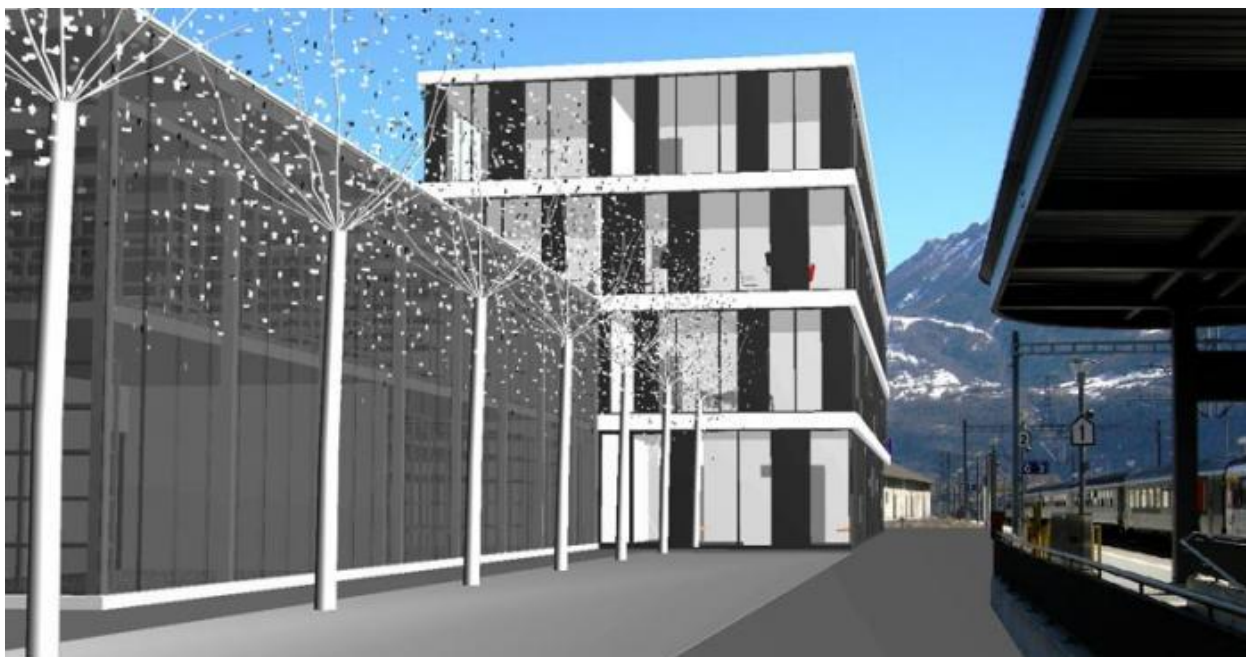


Neubau

Verwaltungs- und Betriebsgebäude ReLL – 3952 Susten



Ausführung : 2014

Bauherr : ReLL Dienstleistungen AG, Susten

Architekt : Architektur Sprung, Naters

Beschrieb : Die Heizungsinstallation für das Verwaltungs- und Betriebsgebäude konnte ausgeführt werden. Die Wärmeerzeugung übernehmen zwei Erd- / Wasser Wärmepumpen mit rund 100kW Heizleistung. Die Wärmeverteilung erfolgt kombiniert über Heizkörper und Fussbodenheizung. Das Warmwasser wird mit einem Emailboiler FLR1 500, Inhalt 485 lt. gewährleistet.