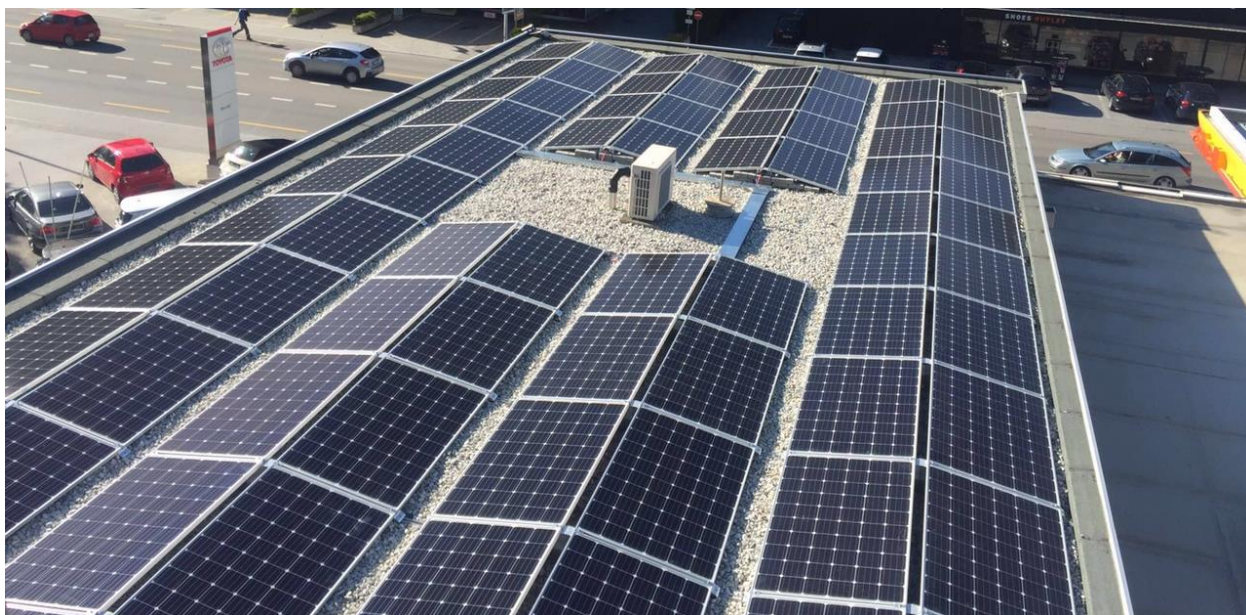


Referenzblatt Photovoltaik Garage Rex – 3930 Visp



- Ausführung** : Angebaut Flachdach, 2016
- Bauherr** : Garage Rex, Visp
- Leistung** : 22.80 kWp
- Fläche** : 128.80 m²
- Ertrag** : 20'110 kWh/a
- PV-Modul** : STP285-20/Wem (4BB), Suntech Power mit 285Wp
80 Stk
- Wechselrichter** : Symo 20.0-3-M, Fronius
1 Stk